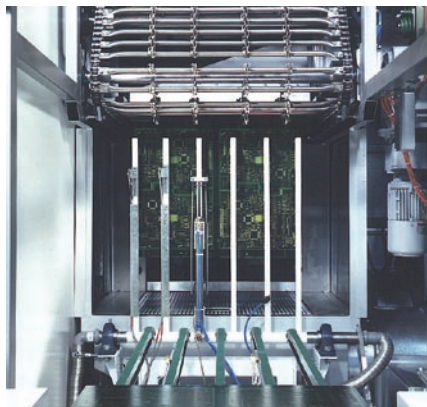


DELTA SYSTEC

M-JET CONTINENTAL Trockner für Leiterplatten



Trocknungsanlagen für den industriellen Textildruck - effizient, wirtschaftlich, umweltfreundlich



Die universelle
Geräteserie sorgt
für ein perfektes

Ergebnis für nahezu jede Art von
Leiterplatten und in allen Prozessen
der Leiterplattenfertigung.
Unabhängig von der Materialbe-
schaffenheit führt eine durchdachte
Transportmechanik sicher durch den
gesamten Trocknungsprozess.

www.delta-systec.com

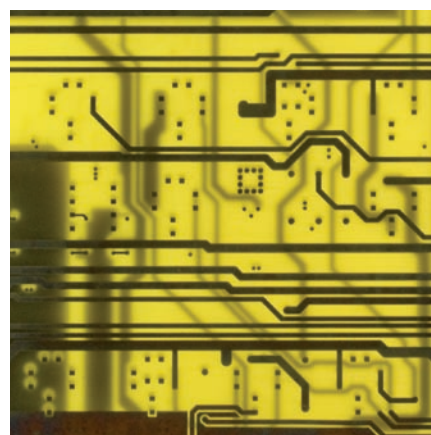
M-JET CONTINENTAL

Trockner für Leiterplatten

DELTA SYSTEC

Vorteile auf einen Blick:

- + Kompakte, stabile Konstruktion
- + Minimaler Wärmeverlust durch isoliertes Gehäuse
- + Sparsamer Energieverbrauch
- + Manuelle oder automatische Beschickung
- + Stufenlos einstellbare Bandgeschwindigkeit
- + Vibrationsfreier Transport
- + Integration in Produktionssysteme möglich



Technische Daten

Modell	M-JET CONTINENTAL CL 1	M-JET CONTINENTAL CL 1,5	M-JET CONTINENTAL CL 2	M-JET CONTINENTAL CL3
Kapazität (Stück/h)	60	90	120	180
Maximale Leiterplattengröße (mm)	610 x 610	610 x 610	610 x 610	610 x 610
Minimale Leiterplattengröße (mm)	202 x 202	202 x 202	202 x 202	202 x 202
Verweildauer Heizzone (min)	45	45	45	45
Verweildauer Abkühlzone (min)	5	5	5	5
Einlaufhöhe (mm)	1370	1370	1370	1370
Ofenlänge (mm)	4300	5500	6800	9300
Auslaufhöhe (mm)	500	500	500	500
Gesamtlänge (mm)	4800	6000	7300	9800
Gesamtbreite + Motor (mm)	1800	1800	1800	1800
Gesamthöhe + Ventilator (mm)	2100	2100	2100	2100
Anschlussspannung (V)	230V/400V 50Hz, 208V/480V 60Hz (3 Phasen)			
Benötigte Druckluftmenge 6 bar (l/h)	100	150	200	300
Anschlussleistung (kW)	28	42	62	76
Klammersystem	Rostfreier Stahl	Rostfreier Stahl	Rostfreier Stahl	Rostfreier Stahl
Auslaufbandgeschwindigkeit (m/min)	0,5 bis 10	0,5 bis 10	0,5 bis 10	0,5 bis 10
Temperaturbereich (°C)	40 - 100	40 - 100	40 - 100	40 - 100
Zu-/Abluftleitung (Ø in mm)	400	400	400	400

Optionale Erweiterungen

- + Chart recorder + Auto feed system + Hochtemperatur-Version (max 160°C) + Volle Prozessüberwachung und Protokollierung (nach DIN 9000)

Lieferprogramm: Trocknertechnik

- **M-JET INTERNATIONAL** Trockner für bedruckte Folien und Papier
- **M-JET GAS** Trockner für bedruckte Textilien
- **M-JET GLAS** Trockner für bedrucktes und beschichtetes Glas
- **M-JET CONTINENTAL** Trockner für Leiterplatten
- **DD-JET** Trockner für Holzhackschnitzel...

DELTA SYSTEC

Benzstrasse 2 • D-74360 Ilsfeld
 Tel.: +49 (0) 70 62 / 91 44 92
 Fax: +49 (0) 70 62 / 91 44 94
 mail@delta-systec.com
 www.delta-systec.com